

L'AJENCE

EVENTS | TRAVEL

BOOK 2025 / 2026

Activités - Team building - Animations

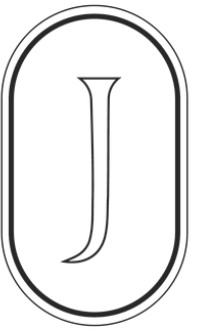
www.lajence.events



 QUI
SOMMES-NOUS ?

NOTRE ÉQUIPE

Des professionnelles passionnées



FONDATRICE Jessica
DIRECTRICE Vasseur

*La seule personne capable
de dire "ça va le faire" et
d'avoir raison!*



CHEFFE DE PROJETS Agathe
Dewaële

*Comme quoi déplacer un
vase de 2cm peut faire toute
la différence!*



CHEFFE DE PROJETS Marion
Charlut

*La spécialiste du "on veut le
wow sans exploser le
budget"!*

jessica@lajence.events
06 70 23 52 86

agathe@lajence.events
07 78 88 77 23

marion@lajence.events
07 52 07 17 02

NOTRE ÉQUIPE

Des professionnelles passionnées



ASSISTANTE PROJETS Eva Duval

Toujours au bon endroit au bon moment pour que tout roule!



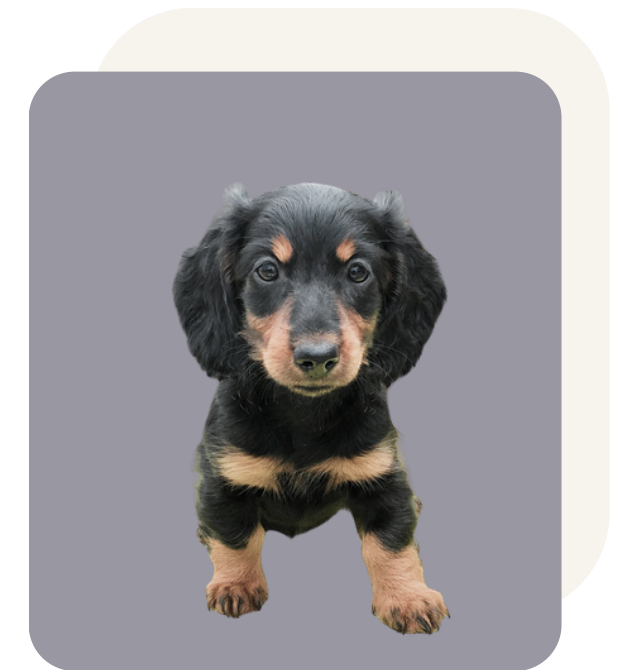
TRAVEL PLANNER Florine Fourneau

Si vous la chercher, elle est entre deux vols à l'aéroport



DIRECTEUR DE PRODUCTION Nicolas Bresard

Rigueur, expertise, précision, tableaux Excel, feuilles de route, les jeux de mots en prime!



HAPPINESS MANAGER Brioche

Bonne humeur garantie!

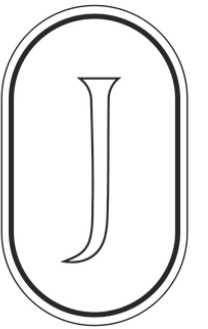
eva@lajence.events
06 84 31 56 55

florine@lajence.travel
06 12 59 60 79

nicolas@lajence.events
07 60 12 02 66

NOTRE MÉTIER

Meeting, Incentive, Congrès, Voyage, Événementiel

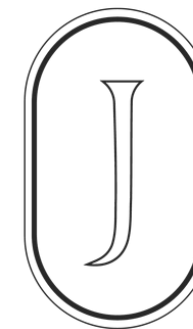


Nous vous accompagnons dans l'organisation de vos événements professionnels et privés, grâce à notre expertise et nos solutions sur mesure.

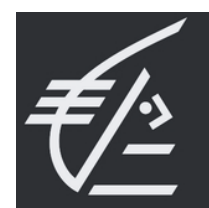
- **Séminaires d'entreprise** pour fédérer vos équipes et partager vos ambitions
- **Congrès** pour valoriser votre image, vos projets et vos expertises
- **Événements professionnels** pour créer des expériences uniques et mémorables
- **Voyages corporate** entièrement organisés selon vos besoins
- **Offres de services et activités** variées, adaptées à vos envies et objectifs



NOS RÉFÉRENCES



Ils nous font confiance



PHILIP MORRIS
FRANCE S.A.S



PROXIAD



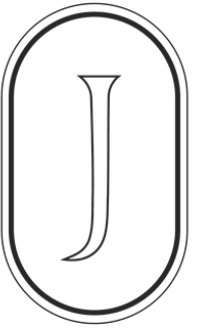
Hillebrand **GORI**



Voyages incentives, conventions professionnelles, anniversaires d'entreprise, séminaires, congrès, voyages d'affaires, inscriptions et gestions des invités, comités de direction, inaugurations, soirées événementielles, conférences... Et des dizaines d'autres événements ou séjours pour nos clients depuis 2013 (détails sur demande) !

RSE

L'Ajence s'engage



À l'Ajence, l'événementiel va au-delà de l'expérience : nous concevons chaque projet comme une opportunité d'avoir un impact positif sur la société et l'environnement.

Notre conviction

La RSE n'est pas une obligation, mais un engagement durable intégré à notre ADN depuis la création de l'agence, en 2013.

Nos objectifs

Réduire notre empreinte environnementale

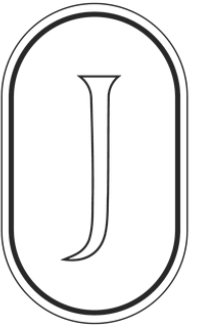
Soutenir les territoires

Innover responsable

Placer l'humain au cœur



UN TEAM BUILDING ? KEZAKO ?



- Fédérer les équipes, les challenger
- Renforcer les liens entre les collaborateurs, l'esprit d'équipe
- Gérer son stress, gérer les conflits
- Partager un moment convivial
- Garder une image forte du séminaire

Tout ceci pour améliorer les performances, motiver les salariés,
les récompenser ou encore résoudre les TENSIONS internes.

LE + DE L'AGENCE des activités originales avec une équipe proactive et dynamique

VIN & GASTRONOMIE

Pages 9 à 14

REMUE-MÉNINGES

Pages 15 à 18

QUI SERA LE PLUS CRÉATIF

Pages 19 à 23

RSE

Pages 24 à 28

À FOND LA FORME

Pages 29 à 34

SENSATIONS FORTES

Pages 35 à 38

SOIRÉE

Pages 39 à 45



VIN &
GASTRONOMIE



CASINO DU VIN



1h30/ 2h00



À partir de 15 personnes



Intérieur

Pariez autour des tables de jeu en vous challengeant sur le nez du vin, sa région, son millésime ou sa couleur.

Une approche ludique et instructive à la fois!

+ autres versions possibles: vin sans alcool, bière, fromage, chocolat...

LES + DE L'ACTIVITÉ Bourgogne Touch' - Conviviale - Instructive



VIGNERON D'UN JOUR



3h00



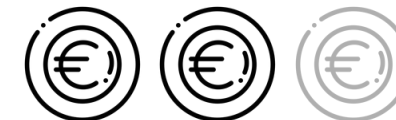
Jusqu'à 100 personnes



Intérieur

En équipe, vous serez en charge de la création de votre propre vin, de l'assemblage des cépages, à sa promotion, en passant par la création de son étiquette. Et élisez ensuite le meilleur et le pire de cette cuvée 2023 !

LES + DE L'ACTIVITÉ Bourgogne Touch' - Conviviale - Fédératrice





INITIATION À LA DÉGUSTATION



VIN ET... FROMAGES, CHARCUTERIE, CHOCOLATS...



Min. 1h30



À partir de 2 personnes



Intérieur

Participez à un véritable coaching! Au programme, révisions des basiques sur le vignoble bourguignon et le vin, trucs et astuces sur sa conservation, son service, et enfin comment bien déguster, le tout en toute décontraction! Possibilité de visite et dégustation dans un vignoble.

LES + DE L'ACTIVITÉ Culturelle - Conviviale - Fédératrice



Min. 1h30



À partir de 2 personnes



Intérieur

Bien plus qu'une simple dégustation, cet atelier mêlant à la fois l'oenologie et la goût vous fera vivre une expérience plus qu'originale avec vos collègues!

LES + DE L'ACTIVITÉ Convivialité - Ludique - Gourmande





ATELIER TONNELLERIE

ATELIER CUISINE OU PÂTISSERIE



Min. 1h45



À partir de 8 personnes



Extérieur

Vivez un moment original et convivial en challengeant vos équipes sur une construction de tonneaux! Après avoir écouté notre tonnelier professionnel, qui vous distillera sa connaissance et ses conseils, passez à la pratique!

LES + DE L'ACTIVITÉ Esprit d'équipe - Ludique - Conviviale



Min. 2h00



À partir de 5 personnes

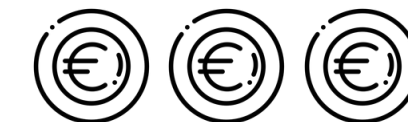


Intérieur

Rendez-vous derrière les fourneaux avec votre Chef Coach. Préparez tous ensemble le menu qui composera votre dîner et passez ensuite à la dégustation...

Possibilité de spécialiser l'atelier pour lui donner une dimension durable et responsable.

LES + DE L'ACTIVITÉ Esprit d'équipe - Conviviale - Fédératrice





ATELIER TRUFFE



2h/ 2h30



De 5 à 50 personnes



Extérieur

Au cours de l'atelier, les participants auront l'occasion d'en apprendre plus sur la truffe. Les participants partiront dans une truffière accompagnés par des chiens truffiers et un professionnel. Après la récolte, vos collaborateurs auront la possibilité de déguster différents mets à base de truffe.

LES + DE L'ACTIVITÉ Ludique - Conviviale



BRASSEUR D'UN JOUR



2h30/ 3h



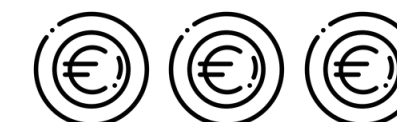
Jusqu'à 100 personnes



Intérieur

Choisissez votre recette avec notre zythologue professionnel, découvrez tous les secrets du brassage, brassez et dégustez votre propre création !
Immersion possible dans une véritable brasserie artisanale !

LES + DE L'ACTIVITÉ Esprit d'équipe - Conviviale - Fédératrice





CHALLENGE DES 5 SENS



2h30/ 3h00



Jusqu'à 50 personnes

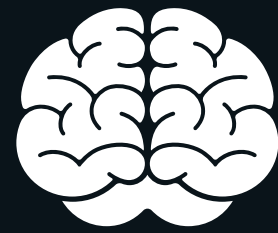


Intérieur

Mettez vos 5 sens en éveil et partez pour une aventure amusante en cinq étapes. Au cours de votre parcours, vous relèverez plusieurs défis autour du vin, qu'ils soient olfactifs, gustatifs, auditifs, tactiles et visuels.

LES + DE L'ACTIVITÉ Esprit d'équipe - Conviviale - Fédératrice





REMUE- MÉNINGES



MURDER PARTY



2h



À partir de 15 personnes



Intérieur

Le classique jeu de rôle adapté à taille humaine! Une victime, un coupable, des témoins et des indices à récolter au grés des épreuves... Tous se mettront dans la peau d'un détective pour découvrir la vérité autour de cette affaire...

LES + DE L'ACTIVITÉ Ludique - Esprit d'équipe - Cohésion



ESCAPE GAME



1h30



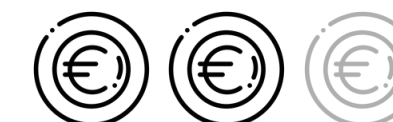
À partir de 6 personnes



Intérieur

Un scénario déjà établi ou une création pour vos équipes, découvrez le grand jeu du moment, réalisable en module « escape room » ou en formule « plateau de jeu » en équipe! À découvrir sans plus attendre!

LES + DE L'ACTIVITÉ Esprit d'équipe - Cohésion - Entraide



QUIZZ INTERACTIFS

& BLIND TEST



À définir



À partir de 10 personnes



Intérieur

Découvrez nos animations ludiques et interactives. Thématiques ou généralistes nos quizz et blind-tests assureront l'ambiance autour d'un dîner ou durant la soirée!

LES + DE L'ACTIVITÉ Conviviale - Dynamique - Festive



BOX ESCAPE



1h30



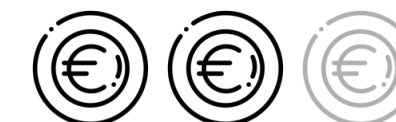
À partir de 20 personnes



Intérieur / Extérieur

Activité qui reprend les principes de l'escape game, mais sous une forme mobile et transportable. À l'aide de mallettes remplies d'énigmes, de cadenas et d'indices, les participants collaborent pour résoudre les défis dans un temps limité, afin de "déverrouiller" la box.

LES + DE L'ACTIVITÉ Esprit d'équipe - Créativité - Cohésion





RALLYE RÉALITÉ AUGMENTÉE

JEU DE PISTE



2h



À partir de 20 personnes



Intérieur/ Extérieur

Dans vos locaux, un parc, une ville, partez en équipe avec votre iPad et relevez toutes les énigmes qui se présenteront à vous en réalité augmentée. Un scénario pouvant être personnalisé à votre entreprise, un timer qui défile et vos équipes se prêteront obligatoirement au jeu de ce team-building innovant !

LES + DE L'ACTIVITÉ Challengeante - Conviviale - High-tech



1H30



À partir de 10 personnes



Extérieur

D'énigmes en énigmes, personnalisées ou non, vos équipes récolteront les indices indispensables à la résolution de la grande énigme finale donnant droit à l'ouverture du coffre, récompense de cette belle aventure! Également possible dans des lieux d'exceptions comme le Musée du Louvre, à l'Opéra Garnier...

LES + DE L'ACTIVITÉ Tous public - Conviviale - Challengeante





RALLYE ATYPIQUE



2h30



À partir de 8 personnes



Extérieur

Munis d'un roadbook avec des questions ludiques, vos collaborateurs partiront en équipe et valideront différents check-points le long de leur parcours ! Possibilité de le réaliser en 2CV ou Morgan en Bourgogne et en Tuk-Tuk ou bateaux électriques à Paris.

LES + DE L'ACTIVITÉ Bourgogne Touch' - Conviviale - Insolite





QUI SERA LE
PLUS CRÉATIF ?



LOGO HUMAIN



30min



À partir de 30 personnes



Extérieur

Prenez place tous ensemble sur la ligne tracée au sol préalablement...
Levez les yeux, souriez... et voilà, notre drone-photographe a réalisé un superbe cliché de ce logo humain!! Un souvenir mémorable!

LES + DE L'ACTIVITÉ Mémorable - Conviviale - Impactante



RALLYE SELFIE



2h



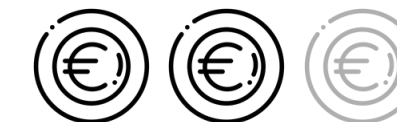
Jusqu'à 50 personnes



Beaune ou Dijon

Un grand classique des city-rallyes! Découvrez le rallye photo! et sa variante avec Polaroids! Une façon ludique et drôle de découvrir la ville!
Des arrêts dégustation et challenges tout au long du parcours pimenteront le jeu.
Réalizable à Beaune ou Dijon.

LES + DE L'ACTIVITÉ Esprit d'équipe - Conviviale - Créativité





CRÉATION D'UN COURT-MÉTRAGE

PHOTOS D'ÉQUIPES



4h00



A partir de 15 personnes



Intérieur

Plongez dans l'univers de la création cinématographique. À travers différentes épreuves, votre équipe jouera avec les sons, les images, les matières et les émotions afin de donner vie et de créer tous ensemble un court-métrage plein d'énergie.

LES + DE L'ACTIVITÉ Esprit d'équipe - Ludique - Conviviale



1h30/2h00



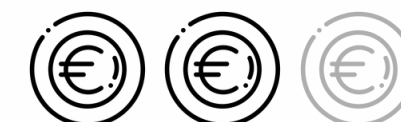
A partir de 4 personnes



Intérieur

Sublimez vos équipes avec un photographe spécialisé, attentif aux regards et aux expressions, pour créer des images qui mettent chacun en valeur. Les portraits reflètent l'ambiance et les valeurs de votre entreprise, pour une image sincère et accueillante.

LES + DE L'ACTIVITÉ Esprit d'équipe - Conviviale - Fédératrice





CAISSE À SAVON



UN JOUR AU STUDIO



2h



À partir de 20 personnes



Intérieur / Extérieur

En équipe, à l'aide de carton, de scotch, de ciseaux, de nappes... et d'un livret d'instructions, construisez votre bolide ! Fort de votre créativité, personnalisez-le à l'image de votre équipe et soyez les premiers à franchir la ligne d'arrivée !

LES + DE L'ACTIVITÉ Esprit d'équipe - Communication - Entraide



Une journée



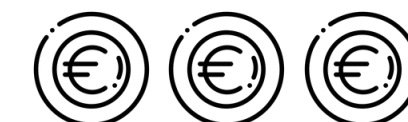
Jusqu'à 30 personnes



Intérieur

Choix du scénario, technique son et image, tournage, montage et projection, faites vivre à vos équipes une expérience originale et devenez réalisateur le temps d'une journée !

LES + DE L'ACTIVITÉ Esprit d'équipe - Originale - Créative





THÉÂTRE, IMPRO



2h



Jusqu'à 100 personnes



Intérieur

Rien de tel que le théâtre pour retisser des liens, rompre les silences ou encore juste s'amuser! En créant des saynètes, ou en totale improvisation, vous travaillerez en équipe sur des thèmes imposés, en lien direct avec les problématiques de la société ou au contraire, sur des thèmes fun et délirants!

LES + DE L'ACTIVITÉ Créativité - Communication - Cohésion



FRESQUE GÉANTE



2h



À partir de 10 personnes

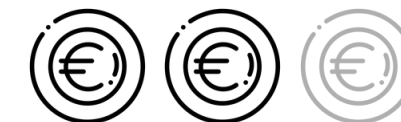


Intérieur

Sur un thème donné, faites participer vos collaborateurs en solo ou en équipe et réalisez une fresque géante! L'oeuvre collective créée pourra ainsi prendre place dans vos locaux, symbole du travail d'équipe dans votre entreprise...

Possibilité d'animation live durant une soirée en peinture ou bombes de graff.

LES + DE L'ACTIVITÉ Créativité - Esprit d'équipe - Communication





BATUCADA GÉANTE



1h30



À partir de 15 personnes



Intérieur/ Extérieur

Transformez l'ensemble de vos collaborateurs en un orchestre de percussions ! Beaucoup de coopération et une touche de compétition, c'est le combo parfait pour un team-building réussi.

LES + DE L'ACTIVITÉ Créativité - Originalité - Fédératrice



CHORALE



2h et +



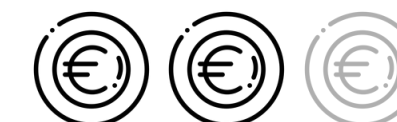
À partir de 10 personnes



Intérieur

En équipe, réinterprétez les paroles de chansons célèbres sur scène après une série d'exercices de respiration. Accompagné par des professionnels, cette activité team-building favorisera la cohésion d'équipe.

LES + DE L'ACTIVITÉ Cohésion - Esprit d'équipe - Communication





ALBUM PANINI



1h



À partir de 20 personnes



Intérieur/ Extérieur

Et si votre entreprise devenait une collection de vignettes ? Comme dans les grands albums sportifs, chaque collaborateur devient une vignette à collectionner et devra l'échanger avec les autres participants pour compléter son album.

LES + DE L'ACTIVITÉ Amusante - Originale - Créative





RSE 

The text 'RSE' is written in a white, serif font. To the right of the 'E' is a white silhouette of a leaf with a stem, pointing upwards and to the right.



ÉQUI-COACHING



3h



À partir de 5 personnes



Extérieur

Apprenez à manager autrement grâce à l'intelligence émotionnelle du cheval. Prise de décision, leadership, communication, sens du collectif, gestion du stress.... Développer l'écoute et le leadership de vos collaborateurs pour déminer les situations de crise.

LES + DE L'ACTIVITÉ Gestion du stress - Cohésion d'équipe - Gestion des peurs



CRÉATION OEUVRE RECUP



2h



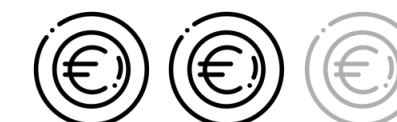
À partir de 15 personnes



Intérieur

Vos collaborateurs devront réaliser en équipes une oeuvre d'art à l'effigie de leur société. Petit challenge supplémentaire... Ce chef-d'oeuvre corporate ne sera composé que de matériaux destinés au recyclage : bouteilles, canettes, carton... Laissez parler votre fibre artistique et écologique.

LES + DE L'ACTIVITÉ Créativité - Fédératrice - Eco-responsable





RALLYE GREEN



CONFÉRENCES / SPEAKER

THÉMATIQUES BONHEUR EN ENTREPRISE, ÉCO-RESPONSABILITÉ...



3h



À partir de 10 personnes



Extérieur

Adoptez une démarche éducative et ludique autour du développement durable en proposant à votre équipe un rallye aventure 100% en accord avec la nature. Cohésion et engagement seront au centre de cette activité !

LES + DE L'ACTIVITÉ Originalité - Fédératrice - Ludique



Sur mesure



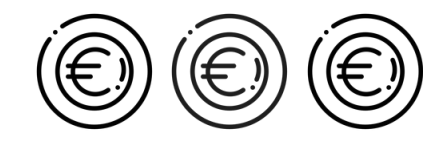
À partir de 10 personnes



Intérieur

Conviez vos collaborateurs à une conférence enrichissante sur un sujet impactant. Définissez en avance la thématique et nous nous occupons de vous dénicher l'intervenant parfait !

LES + DE L'ACTIVITÉ Inspirante - Actuelle - Fédératrice





ATELIER NATURE



YOGA, SOPHROLOGIE

DES ACTIVITÉS POUR VOUS DÉCONNECTER



2h



À partir de 10 personnes



Extérieur/ Intérieur

Faites un geste pour la nature et embarquez vos collaborateurs dans un atelier ludique et original.

En équipe, des hôtels à insectes ou encore des cabanes ou boules de graisses pour les oiseaux.

LES + DE L'ACTIVITÉ Originalité - Fédératrice - Ludique



À partir de 1h



À partir de 5 personnes



Extérieur/ Intérieur

Nous vous proposons un ensemble d'activités ou le maître mot est... détente ! Modules à composer selon le profil de votre groupe, vous pourrez opter pour des bains de nature accompagné de naturalistes ou encore des cours de relaxation et de sophrologie, d'auto massages... ou encore de yoga. Possibilité de prévoir un atelier en debout ou en fin de réunion.

LES + DE L'ACTIVITÉ Détente - Ressourçante - Ludique





CRÉATIONS VÉGÉTALES



À partir de 1h30

CRÉATION DE FRESQUES ET LOGOS VÉGÉTAUX

Invitez vos collaborateurs à recréer le logo de votre entreprise avec des éléments végétaux ! Atelier collaboratif et créatif, il permettra de rassembler les participants et de renforcer leur lien avec votre entreprise.



À partir de 10 personnes

CRÉATION DE TERRARIUM

Envie de nature ? Concoctez en groupe votre espace de verdure grâce à la création de Terrariums personnalisables. Cet atelier peut être proposé dans le cadre d'un objectif individuel ou pour un projet collectif.



Extérieur/ Intérieur

CRÉATION DE COURONNES EN FLEURS SÉCHÉES

Laissez vos collaborateurs exprimer leur créativité à travers cette activité team-building créative et responsable. Rien de mieux pour fleurir les bureaux de vos collaborateurs !

LE PETIT + Donnez une touche green à votre réunion en l'organisant dans une ressourcerie végétale.





À FOND LA
FORME 



VÉLOS, TROTTINETTES & SOLEX ÉLECTRIQUES

ROLLER DANCE



1h30



À partir de 10 personnes



Extérieur

Découvrez les activités gourmandes à vélo! Accompagnés de notre guide oenotouristique, parcourez le vignoble de façon ludique et profitez d'une petite pause dégustation en cours de route! Balade réalisable en centre ville ou en pleine nature.

LES + DE L'ACTIVITÉ Bourgogne Touch' - Conviviale - Ludique



Min. 2h



Jusqu'à 100 personnes



Intérieur

Venez vous amuser dans une ambiance des années 80 – 90 ! Privatisez l'espace complet et profitez avec votre équipe de la piste de roller dance mais également de la salle des jeux d'arcades. Véritable bon dans le passé cette activité ludique ravira tous vos collaborateurs !

LES + DE L'ACTIVITÉ Conviviale - Insolite - Ludique





BALADE EN VOITURE DE COLLECTION



3h



À partir de 4 personnes



Extérieur

Partez au volant de superbes voitures découvrir le vignoble ! Tractions, 2CV, 404 ou encore la très prestigieuse Morgan, vous conduirez les voitures et serez accompagnés de notre guide et notre véhicule d'assistance.

Une expérience originale et riche en émotion !

LES + DE L'ACTIVITÉ Bourgogne Touch' - Conviviale - Originale



RALLYE VINO VÉLO



3h



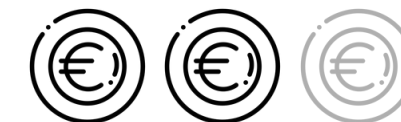
À partir de 8 personnes



Extérieur

Munis d'un roadbook avec des questions ludiques et culturelles sur le vin et le vignoble, vos collaborateurs partiront à vélo en équipe et valideront différents check-points le long de leur parcours ! Des ateliers dégustations pourront être ajoutés.

LES + DE L'ACTIVITÉ Culturelle - Ludique - Challengeante





OLYMPIADES GÉANTES



LASER GAME



2h



À partir de 25 personnes



Extérieur

Un incontournable des jeux pour groupe en extérieur !
Plusieurs équipes, plusieurs épreuves et un temps donné pour se challenger et gagner le grand trophée ! Jeux conviviaux et originaux qui permettront à tous de s'amuser ! Personnalisation possible selon le thème de votre choix.

LES + DE L'ACTIVITÉ Participative - Conviviale - Ludique



2h



À partir de 20 personnes



Intérieur/ Extérieur

Installez un laser game pour vos collaborateurs!
Au sein de votre entreprise, dans une salle ou en plein air, ils s'affronteront en équipe sur divers phases de jeu!
Scénario personnalisé possible!

LES + DE L'ACTIVITÉ Conviviale - Distrayante - Esprit d'équipe





STADIUM CHALLENGE



Min. 2h



De 50 à 800 personnes



Extérieur

Dans un lieu sportif renommé à Dijon et en équipe de 4 à 8 personnes relevez, à l'aide d'un roadbook, un maximum de challenges participatifs sur les thèmes du sport et de la culture : entraînement foot, mini trail, haka, tyrolienne, ...
Cohésion garantie !

LES + DE L'ACTIVITÉ Participative - Conviviale - Challegeante





CHALLENGE PLEIN AIR



À définir



À partir de 10 personnes



Extérieur

ACCROBRANCHE

Pour vous fixer des objectifs et les atteindre au cours de la journée, rien de tel qu'un parcours accrobranche. Activité idéale pour mettre en avant l'esprit d'équipe de votre groupe et pour faire preuve d'une motivation sans faille !

PAINTBALL

Deux équipes et des multitudes de scénarios possibles ! Vos équipes s'affronteront sur un terrain remplis d'obstacles et de cachettes. Activité parfaite pour la cohésion d'équipe !

BUBBLE FOOT

Cette activité est l'occasion rêvée pour défier ses collaborateurs lors d'une partie de foot dans des bulles gonflables.
Marquez un max de buts en repoussant vos adversaires !

COMBAT DE SUMO

Équipé d'un vêtement de Sumo de 17kg, faites chuter votre adversaire pour remporter la manche !
Idéal pour s'affronter en duel.

LE PETIT + Une journée complète avec barbecue party





SENSATIONS FORTES





DEMOLITION PARTY

CONDUITE SUR CIRCUIT & KARTING



1h/ 2h



À partir de 20 personnes



Extérieur/ Intérieur

Équipez de gants, lunettes, casques et entouré de professionnels, défoulez-vous en brisant de la vaisselle. Avec les débris, vous pourrez ensuite créer une mosaïque avec vos collaborateurs pour en faire une véritable oeuvre d'art.

LES + DE L'ACTIVITÉ Amusante - Sportive - Originale



À définir



À partir de 5 personnes



Extérieur

Sur une piste privatisée, les pilotes d'un jour découvriront les bases du pilotage puis une mise en pratique à bord de véhicules d'exception accompagné de pilote professionnel. Possibilité de réaliser cette activité sur un circuit de glace à la montagne.

LES + DE L'ACTIVITÉ Sensation forte - Originale - Insolite





CHUTE LIBRE

EN SOUFFLERIE



À définir



À partir de 5 personnes



Intérieur

Vous avez envie de sortir des sentiers battus ? Cette activité team-building est faite pour vous ! Epatez, challengez ou remerciez vos équipes, votre événement sera unique et convivial. Avec le vol en chute libre en soufflerie, vous avez la garantie de surprendre et de satisfaire.

LES + DE L'ACTIVITÉ Insolite - Sportive - Originale



BAPTÊME DE L'AIR



À définir



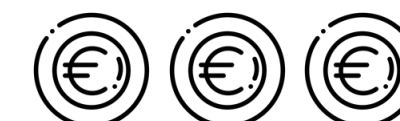
À partir de 2 personnes



Extérieur

Visite de l'aérodrome, témoignages de pilotes de chasse et entraînement sur simulateur.. Vivez une expérience complète avant de faire le grand saut !
Baptême possible sur avion électrique, bi plan, voltige ou avion de chasse

LES + DE L'ACTIVITÉ Sensation forte - Originale - Insolite



EXPÉRIENCES INTENSIVES



Min. 3h

EXPÉRIENCE DE SURVIE

Partez vous confronter aux éléments ! En petits groupes vous apprendrez à allumer un feu, filtrer de l'eau, reconnaître les plantes comestibles ! Une expérience incroyable et inoubliable, où vous pourrez même dormir à la belle étoile.



À partir de 10 personnes

EXPÉRIENCE KOH-LANTA

Apprenez à vous dépasser ! Tous les ateliers consistent en des épreuves physiques à réaliser en équipe. A la fin des activités, nous établirons un classement définitif et nous remettrons aux équipes gagnantes leurs récompenses!



Extérieur

EXPÉRIENCE COMMANDO

Accompagnés par une unité armée d'élite de la gendarmerie, faites vivre à vos équipes une expérience inoubliable et intense. Ils apprendront à gérer les situations de stress, à dépasser leurs limites et à communiquer en cas de crise.

Possibilité de financement par votre organisme de formation.

LE PETIT + Parfait pour oser et gérer ses peurs en équipe





SOIRÉE 



TRUCKS EN TOUT GENRE

RÉTRO GAMING



À définir



À partir de 40 personnes



Extérieur

Food trucks (salé, sucré, cuisine du monde), Drink trucks (cocktails, bières, cafés, jus) et Animation trucks (DJ, gaming, kids). Ces camions apportent une touche conviviale, originale et pratique, tout en offrant une large variété de prestations adaptées à tous les publics.

LES + DE L'ACTIVITÉ Originale - Conviviale - Divertissante



À définir



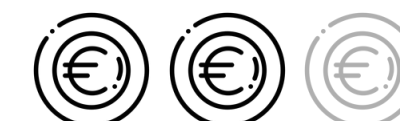
À partir de 10 personnes

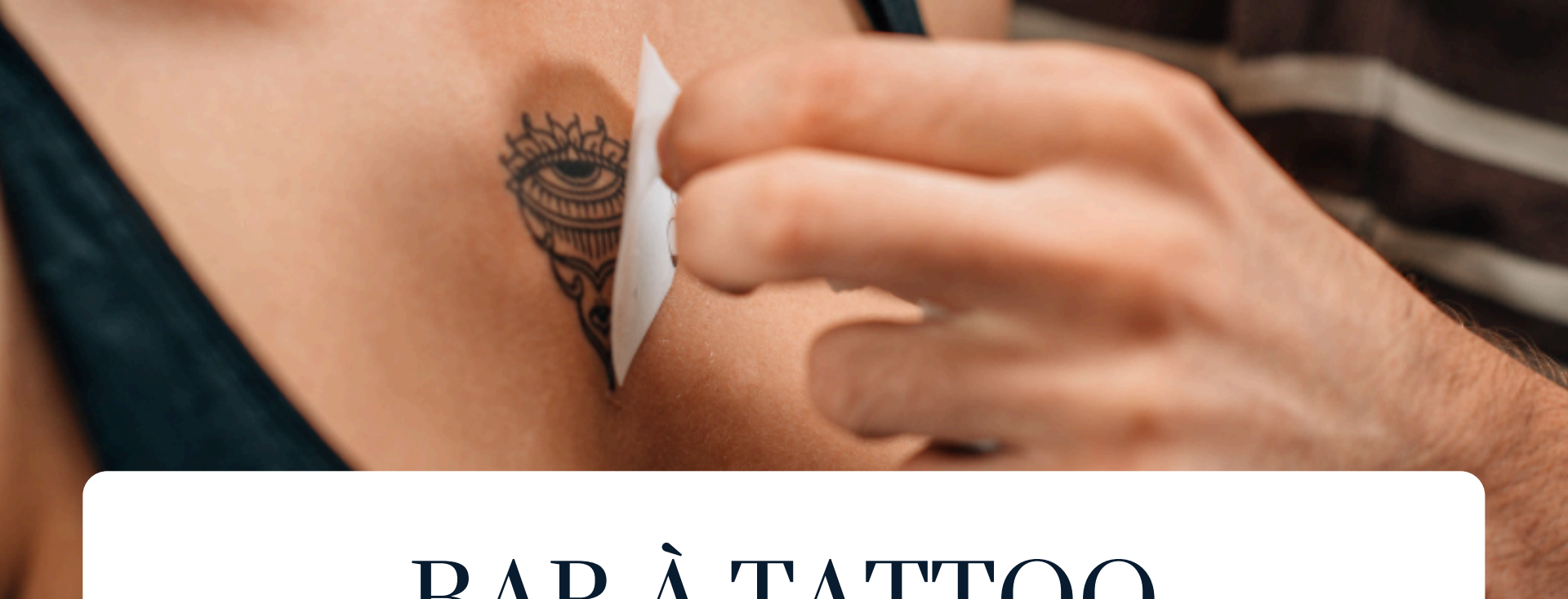


Intérieur

Arcade, twister, flipper... retrouvez notre sélection de rétro gaming pour ambiancer votre soirée et divertir vos équipes. Cette animation sera parfaite pour apporter une touche originale à votre soirée d'entreprise.

LES + DE L'ACTIVITÉ Conviviale - Fédérateur - Originale





BAR À TATTOO



À définir



À partir de 10 personnes



Intérieur/ Extérieur

Immortalisez votre fête en choisissant cette animation, c'est une façon novatrice de vous démarquer et de laisser un souvenir inoubliable à vos invités ! Les tattoos tiennent de 2 à 5 jours en moyenne et s'enlèvent avec un simple corps gras. Possibilité de personnaliser vos tattoos sur demande.

LES + DE L'ACTIVITÉ Amusante - Insolite - Divertissante



JEUX FORAINS



À définir



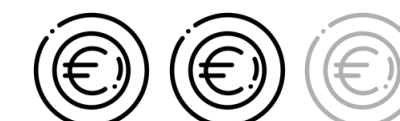
À partir de 20 personnes



Intérieur/ Extérieur

Barbe à papa, baby foot géant, chamboule tout, tirs aux ballons, boxer électronique... Autant d'activités ludiques et conviviales qui transformeront votre soirée en fête foraine. Nos animateurs seront là pour vous accompagner tout au long de la soirée.

LES + DE L'ACTIVITÉ Conviviale - Originale - Divertissante





KARAOKÉ



SOUND BOOTH



2h



Jusqu'à 100 personnes



Intérieur

La tendance est au karaoké et cela prendra tout son sens lorsqu'on demandera à vos équipes de réécrire de grands standards aux couleurs de l'entreprise !

Compléter cette animation avec la présence d'un coach vocal qui apprendra aux équipes toutes les techniques pour savoir se faire entendre !

LES + DE L'ACTIVITÉ Créativité - Communication - Cohésion



A définir



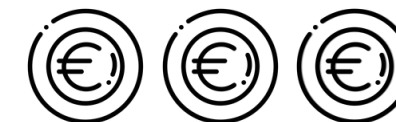
À partir de 10 personnes



Intérieur

Une expérience immersive et fun où vous composerez votre morceau personnalisé accompagné par un producteur dédié. En quelques minutes, choisissez le style, l'ambiance et le thème et repartez avec une chanson unique, créée en direct et prête à être partagée.

LES + DE L'ACTIVITÉ Créative - Originale - Intérractif





MUR INTERACTIF



Min. 2h



À partir de 2 personnes



Intérieur / Extérieur

Réflexes, mémoire, stratégie et esprit d'équipe sont mis à l'honneur à travers les 40 jeux et 200 scénarios possibles proposés. En solo, duo ou en équipe, amusez-vous à remporter le défi lancé par ce mur interactif à l'aide de vos mains ou d'accessoires.

LES + DE L'ACTIVITÉ Insolite - Dynamique - Amusant



SPECTACLE DE DRONES



À définir



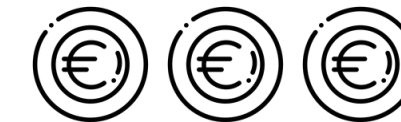
À partir de 10 personnes



Extérieur

Ajouter une touche de magie à votre événement en optant pour un véritable show de lumières créé sur-mesure ! Une alternative plus sécurisée et écologique que les feux d'artifices traditionnels qui laissera une impression inoubliable.

LES + DE L'ACTIVITÉ Spectaculaire - Immersif - Magique





ARTISTES / TROUPES



A définir



À partir de 10 personnes



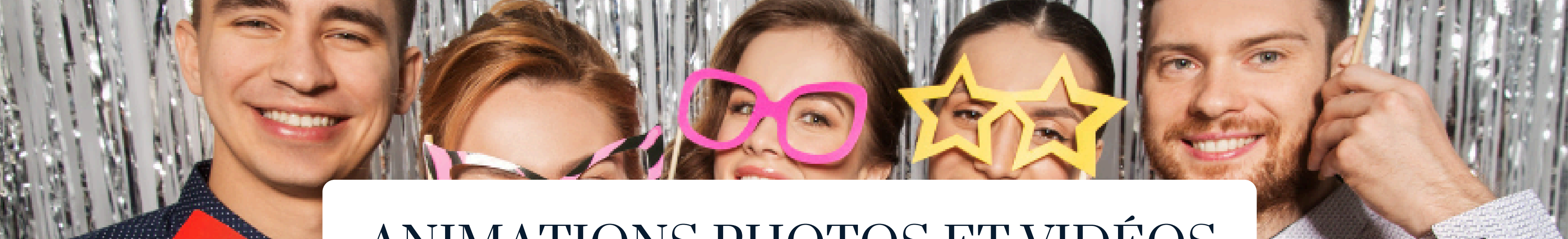
Intérieur/ Extérieur

Close up de magicien, hypnotiseur, cabaret, artistes de cirque, déambulateurs... Tout est possible et envisageable pour passer une soirée unique et mémorable !

Des artistes professionnels seront présents pour vous divertir quelque soit la thématique de votre soirée.

LES + DE L'ACTIVITÉ Amusante - Ludique - Divertissante





ANIMATIONS PHOTOS ET VIDÉOS



À définir



À partir de 5 personnes



Intérieur/ Extérieur

PHOTOBOOTH

Activité incontournable des soirées d'entreprises !
Personnalisez la borne à vos couleurs et avec la date de l'événement et permettez à vos collaborateurs de repartir avec un souvenir de votre soirée !

VIDEOBOOTH 360°

Vivez votre événement à 360 degrés !
En quelques secondes, une caméra haute définition vous filme à 360°, puis notre prestataire réalise pour vous un montage de vos prises de vues : Ralentis, effets spéciaux, musiques... Tout est mis en oeuvre pour épater vos collaborateurs !

FLIPBOOK

Les participants passent devant la caméra, aidés d'accessoires, ils tournent un film de quelques secondes. Ce petit film est immédiatement imprimé et offert sous la forme d'un Flipbook
Personnalisez la borne, le fond derrière les participants ou ajoutez des éléments fixes ou animés dans les Flipbooks.



LE PETIT + Parfait pour immortaliser vos soirées



AUTRES ANIMATIONS MUSICALES



À définir



À partir de 20 personnes



Intérieur/ Extérieur

DJ/ GROUPE DE MUSIQUE

Animez votre événement comme jamais ! Ambiance assurée, cette animation vous garantira un succès immédiat. Proposant un répertoire adapté au public, le DJ ou le groupe ravira la foule pour une soirée endiablée et inoubliable.

BAR À VINYLES

Dans un décor vintage, un DJ professionnel organisera les demandes des invités et jouera chaque morceau sélectionné. Le bar à Vinyles est une véritable animation participative et intergénérationnelle qui plaira à l'ensemble de vos invités

JUKEBOX SOCIAL

Le Jukebox Social, c'est une animation collaborative et interactive où tous les participants co-construisent ensemble la playlist de leur événement . Depuis un simple lien sur son téléphone, chaque participant peut ajouter et voter pour ses titres favoris. Le Jour-J, les morceaux les plus votés seront les premiers à être diffusés.

LE PETIT + Donnez du rythme à votre soirée avec nos animations musicales





ET AUSSI...

LA MONTAGNE

L'Ajence s'adapte à toutes vos envies et à tous les terrains, comme ici à la montagne ! Afin de ressouder vos équipes et d'instaurer une ambiance conviviale durant votre prochain séjour, nous vous proposons quelques activités :



Construction
d'igloo



Olympiade
des neiges



Balade en chiens de
traîneaux



Randonnée en
motoneige



Privatisation de chalets
d'altitude



Spa & Hammam

NOS CLIENTS ÉTAIENT RAVIS D'Y ALLER:

Val Thorens - La Clusaz - Chamonix - Les Arcs - Courchevel - Avoriaz...

LA MER

Des vacances et du travail, c'est possible... Faire en événement d'entreprise sur le littoral est toujours un bon moyen pour créer davantage de cohésion dans votre groupe, et pour ce faire, L'Ajence vous réserve quelques activités typiques...



Challenge culinaire
provençal



Stand-up
paddle



Régate en
catamaran



Création de
parfums



Olympiades
camarguaises



Soirée privée sur la plage

NOS CLIENTS ÉTAIENT RAVIS D'Y ALLER:

Nice - Marseille - Bordeaux - Corse - Cannes...

LE MONDE

L'Ajence vous accompagne au bout du monde !
Peu importe où vous souhaitez aller, en Europe, en Amérique ou en Asie, nous serons prêts à organiser pour vous tout type d'événement :



Voyages incentives



Visites de salons professionnels
internationaux



Découverte de
destinations exclusives

NOS CLIENTS ÉTAIENT RAVIS D'Y ALLER:

Dubaï - Las Vegas - Budapest - Rome - Athènes - Barcelone...



LES + DE L'AGENCE

TECHNIQUE

- **Son** (sonorisation de vos événements, ...)
- **Lumière** (mise en ambiance, éclairage scénique, ...)
- **Vidéo** (projections, location d'écrans, réalisation de clips promotionnels, mapping, ...)
- **Régie** d'événements (régie technique, logistique ou générale)

DÉCORATION

- Location de **meubler** (réception, décoration à thème...)
- Création de **décor**s, ambiances (Années 80, Gatsby, Fête forraine...)

HÔTELLERIE/ TRANSFERT

- Recherche des sites en fonction du cahier des charges (salles, hôtels, restaurants..)
- Gestion hôtelière (rooming listes)
- Réservations de vos transferts (avions, trains, cars, taxis..)

INTERVENANTS

- **Guides** (toutes langues)
- **Speakers**, intervenants et formateurs (développement personnel, thématiques professionnelles,...)
- **Animateurs** de plénières, conférences

GESTION DES PARTICIPANTS

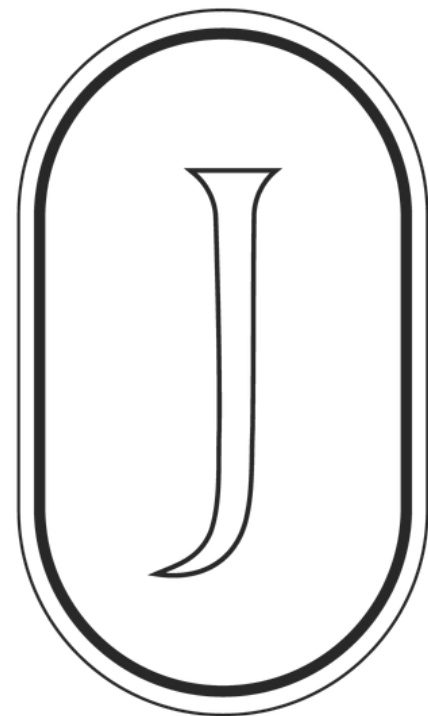
- Création de **sites web** dédié à l'événement ou au congrès
- Solutions d'**inscriptions congrès**
- Accueil sur site (**hôtes**) et conciergerie
- Impression de badges et goodies
- Possibilité de souscription de vos assurances annulations

MWT Travel

NOTRE FILIALE AGENCE DE VOYAGES

- Séjours et voyages partout dans la monde
- Offres exclusives et **expériences inoubliables en groupe ou en famille**

CONTACT



170 Avenue Jean Jaurès, 21000 Dijon



03 80 37 81 97 - 06 70 23 52 86



contact@lajence.events



www.lajence.events



@lajence.events

L'AJENCE



L'AJENCE

EVENTS | TRAVEL